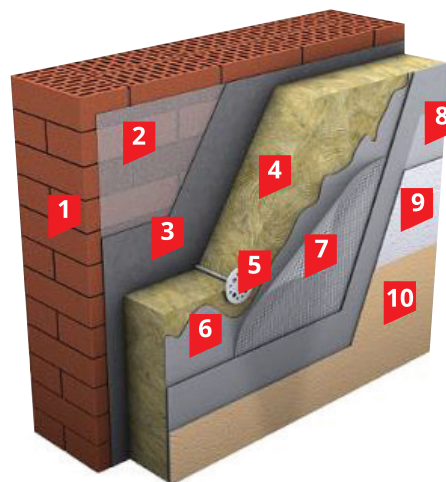


Вага/ємність упаковки	25 кг	25 кг	25 кг	10 л	10 л
Терміни зберігання	12 місяців				
Температура експлуатації затверділого розчину	від -30С° до +70С°	від -30С° до +70С°	від -30С° до +70С°	-	-
Витрата	6,0 кг/м <sup>2</sup> (в залежності від нерівностей основи)	6,0 кг/м <sup>2</sup>	5,0 - 6,0 кг/м <sup>2</sup> на один шар (в залежності від нерівностей основи)	від 1,0 до 0,2 л/м <sup>2</sup> (на один шар)	від 0,25 до 0,5 л/м <sup>2</sup>
Температурний інтервал використання суміші	від +5С° до +30С°, оптимальний від +15С° до +20С°				
Адгезія до основи	не менше 0,8 МПа	не менше 1,0 МПа	не менше 0,5 МПа	-	-
Термін придатності з моменту замішування	не менше 120 хв	не менше 120 хв	не менше 120 хв	-	-
Рівень рН	>12	>12	-	8,0 - 9,0	8,0 - 9,0
Колір	Сірий з відтінком	Сірий з відтінком	Сірий з відтінком	Молочно-білий з відтінком	Молочно-білий з відтінком
Зовнішній вигляд	Однорідна сипуча маса без сторонніх домішок	Однорідна сипуча маса без сторонніх домішок	Однорідна сипуча маса без сторонніх домішок	Однорідна сипуча маса без сторонніх домішок	Однорідна сипуча маса без сторонніх домішок
Продукт SD MIX	SD MIX Суміш для приклеювання	SD MIX Суміш для армування	SD MIX Універсальна суміш	SD MIX Глибокопроникливий ґрунт	SD MIX Кварцевий ґрунт

## СИСТЕМНЕ РІШЕННЯ



1. Зовнішня стіна
2. SD MIX ґрунтовка глибокого проникнення
3. SD MIX суміш для приклеювання теплоізоляційних плит
4. Теплоізоляційний матеріал марки ТЕХНОФАС
5. Тарілчастий фасадний анкер
6. SD MIX суміш для армування
7. Склотканнна сітка
8. SD MIX кварцевий ґрунт
9. Декоративна штукатурка
10. Фасадна фарба (за потребою)

**SD SWEETONDALE**

[www.sweetondale.cz](http://www.sweetondale.cz)

0 800 50 07 05



**SD SWEETONDALE**

## СУХІ БУДУВЕЛЬНІ СУМІШІ І ҐРУНТИ



[www.sweetondale.cz](http://www.sweetondale.cz)

# ПЕРЕВАГИ СУМІШЕЙ



## Підвищена адгезія до основи

Забезпечує якісне і надійне зчеплення шарів фасадної системи між собою



## Морозостійка

Покращена формула продуктів дозволяє ефективну експлуатацію



## Вологостійка

Використання модифікуючих компонентів у процесі виробництва надає продукту стійкості до атмосферних впливів



## Екологічна

В процесі монтажу і експлуатації не виділяє шкідливих речовин



## Економічна

Економна витрата матеріалу та приваблива ціна дозволяють отримати якісний продукт за розумні кошти

## SD MIX суміш для приклеювання плит з мінеральної вати



Клейова суміш призначена для приклеювання плит утеплювача (мінеральна вата або пінополістирол) на гігроскопічну основу, що не деформується (бетонна, цементна, цегляна, цементно-вапняна та ін.). Використовується для зовнішніх та внутрішніх робіт.

## SD MIX суміш для армування



Клейова суміш для армування призначена для створення гідрозахисного армуючого шару по плитах утеплювача (мінеральна вата або пінополістирол) при улаштуванні зовнішньої теплової ізоляції будинків і споруд.

## SD MIX універсальна суміш



Універсальна суміш для систем утеплення «котедж» для приклеювання плит утеплювача (мінеральна вата або пінополістирол) при утепленні фасадів. Можливе застосування для нанесення гідрозахисного армуючого шару з використанням лугостійкої склотітки на висоті до третього поверху включно. Використовується для зовнішніх та внутрішніх робіт.

## SD MIX кварцевий ґрунт



Це готова до використання дисперсія, що застосовується для обробки і зміцнення бетонних основ, цементно-вапняних, вапняних і гіпсових штукатурок, гіпсокартону, перед нанесенням штукатурок, шпаклівок, в т. ч. декоративних, структурних фарб всередині і зовні приміщення.

## SD MIX глибокопроникний ґрунт



Це готова до використання дисперсія, що використовується для зміцнення верхнього шару різних основ, зменшення водопоглинання, а також для покращення зчеплення основи з наступними шарами покриття: стяжки, штукатурки, клею, фарби тощо.

## Рекомендовано застосування з матеріалами марки ТЕХНОФАС

	Густина, кг/м <sup>3</sup>	Міцність при розтігванні перпендикулярно до площини поверхонь	Теплопровідність λ <sub>25</sub> , Вт/м·К	Горючість ступінь	Висота споруд
ТЕХНОФАС Котедж	105 ± 10	0,01	0,038/ 0,039/ 0,041	НГ (нерорюча)	до 10 м
ТЕХНОФАС Декор	110 ± 10	0,012	0,038/ 0,039/ 0,041		без обмежень
ТЕХНОФАС Оптима	120 ± 10	0,015	0,038/ 0,039/ 0,041		без обмежень
ТЕХНОФАС Ефект	135 ± 13	0,015	0,039/ 0,039/ 0,040		без обмежень